

ガスマイコンメーターの復帰方法

業務用 N 型 30・50・90・120 号 (色: グレー)

① 感震遮断表示

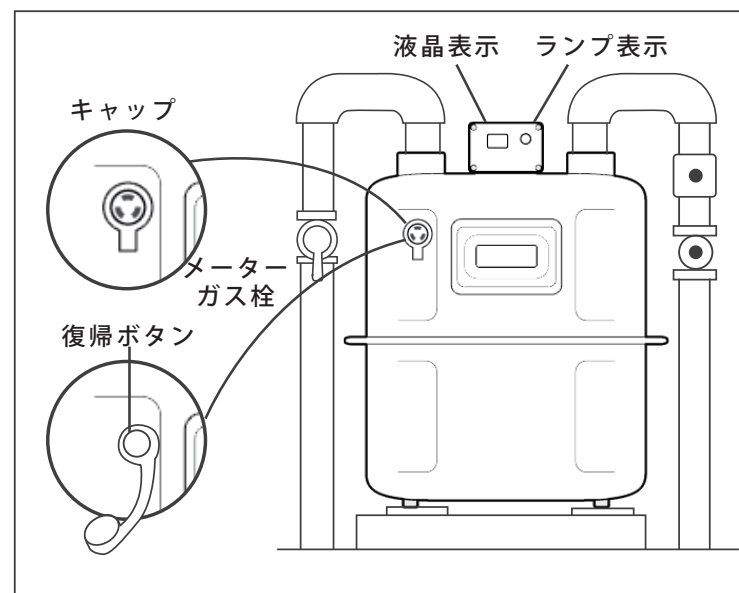
- 緑ランプが点滅 (約 5 秒間隔) + 液晶で [G] を表示。
- 震度 5 相当以上でかつ危険な状況であればガスを遮断。

② メーター種別確認

- ガスマーターはグレー色。
- 緑ランプが点滅している。
- メーターの上に液晶で [G] が表示。
- 指針面左に 2 cm 位の透明なツマミがあり、中に白いボタンが見える。
- 銘板に [N30 号] などの表示がある。

③ 復帰方法

- 器具栓を閉じるか、運転スイッチを切り、すべてのガス器具を止めます。(メーターのガス栓は止めません)
- 復帰ボタンのキャップを外します。
- 復帰ボタンを奥までしっかり押して、すぐに手を離します。(ボタンは元に戻り、赤ランプは、再び点滅します。)キャップは、元に戻します。
- 約 3 分待ちます。(この間ガス漏れがないか確認しています。) 3 分経過後、メーターを確認し、ランプの点滅が消えて液晶が [◇] を表示していれば、ガスは使えます。



※注意

- ガス臭い時は復帰操作をせずに、ガス会社へ連絡します。
- ガス栓や器具の消し忘れの場合は、再度復帰操作をします。

ガスマイコンメーターの復帰方法

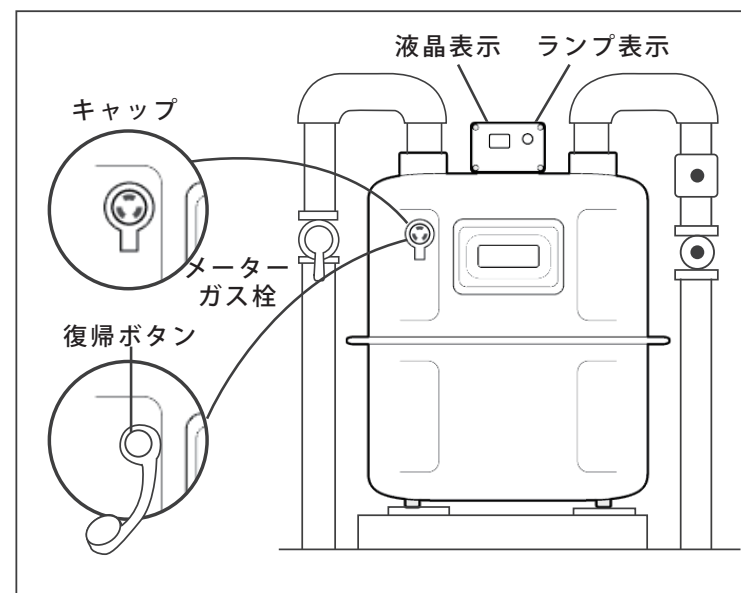
業務用 N 型 30・50・90・120 号 (色: グレー)

④ 警報ランプ

- ガスは出るが赤いランプ点滅と液晶 N と◇を交互に表時
...微量のガスが30日以上連続して流れ続けた場合の警報。
- 警報ランプの消灯 ... 1時間以上ガスの流れを感知しなければガス漏れなしと判断して消える (消えない場合はガス会社へ連絡します)

⑤ その他の遮断機表示

- 異常に長時間のガス流量があると自動的にガスを止める (液晶に J と数字を交互に表示)
- 異常に多量のガスが流れると自動的にガスを止める (液晶に Q または K と数字を交互に表示)
- ガス元圧が低下中にガスが流れると自動的にガスを止める (液晶に P を表示)
- メーターの衝撃があった場合ガスが止まる (液晶に◇または G を表示)
- 電圧降下により、ガスが止まる (液晶に V を表示)
- 震度 5 相当以上でもガスの流れがない時はガスを遮断しない [A]: 外部機器、[F]: 安全確認、[M◇]: 遮断弁閉止



※注意

- ガス臭い時は復帰操作をせずに、ガス会社へ連絡します。
- ガス栓や器具の消し忘れの場合は、再度復帰操作をします。